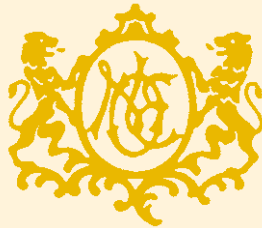
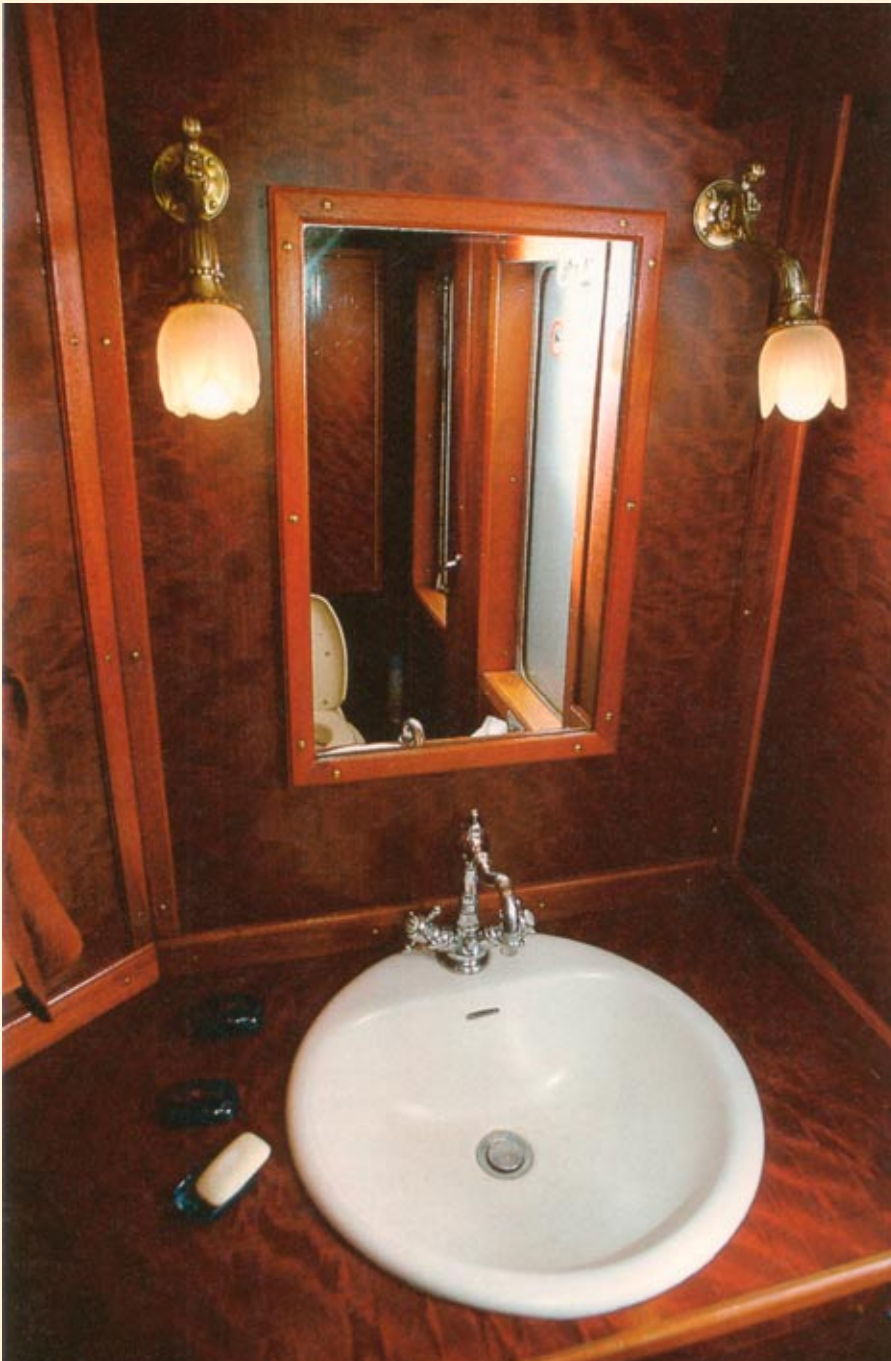


# NOSTALGIE ORIENT



# ISTANBUL EXPRESS

## No 2761 Duschewagen



Als Rundreise-Service-Wagen wird der 2761 bezeichnet. Er entstammt der Pullman-Wagen-Serie Typ «Flèche d'Or». Am 9.9.1926 wurde er von den Werken Birmingham Railway Carriage & Wagon Co Limited, Smethwick, England abgeliefert.

1935 wandelte man ihn zum Speisewagen mit 47 Plätzen um, und 1967 wurde er durch Totalumbau zum Duschewagen. Seit diesem Umbau verfügt er über 7 Duschkabinen, ein Office für den Wagenwart und 2 Schlafabteile mit 2 Betten und Waschbecken. Zudem ist er mit einem chemischen WC ausgerüstet. Warmwasser wird durch einen Ölbrenner aufgearbeitet und in einem 300 Liter Boiler gespeichert. In der ehemaligen Küche sind jetzt Boiler, Wasservorratsstank und Heizung installiert.

Eine etwas eigenwillige Farbgebung charakterisiert dieses Fahrzeug: Fensterpartie grau-hellblau, darunter CIWL-Blau.

1998 erfolgte ein weiterer Umbau in einen «Voiture service croisière».

In seinen 7 Duschkabinen, in denen man sich während der Fahrt frisch machen kann - was für ein unbeschreibliches Gefühl, während einer Bahnfahrt zu duschen!

